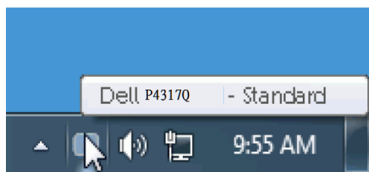


# Руководство пользователя Dell Display Manager

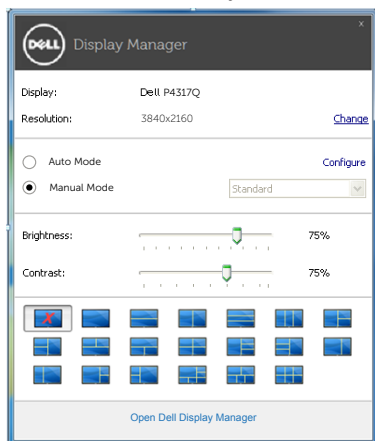
## Обзор

Dell Display Manager – это приложение для ОС Windows, которое используется для управления монитором или группой мониторов. Программа позволяет вручную настраивать изображение, применение автоматических функций, энергоуправление, организацию окон, поворот изображения и прочие функции на указанных моделях Dell. После установки Dell Display Manager запускается каждый раз при запуске системы, а в области уведомлений отображается значок. Информацию о подключенных к системе мониторах можно в любое время получить, наведя курсор на значок в области уведомлений.



## Использование диалогового окна быстрой настройки

При щелчке значка Dell Display Manager в области уведомлений отображается диалоговое окно быстрой настройки. Если в системе подключено более одного поддерживаемого монитора Dell, нужный монитор можно выбрать с помощью меню. Диалоговое окно быстрой настройки позволяет быстро отрегулировать яркость и контрастность монитора, выбрать ручную или установить автоматически Готовые режимы, легко создать компоновку окна, а также изменить разрешение экрана.

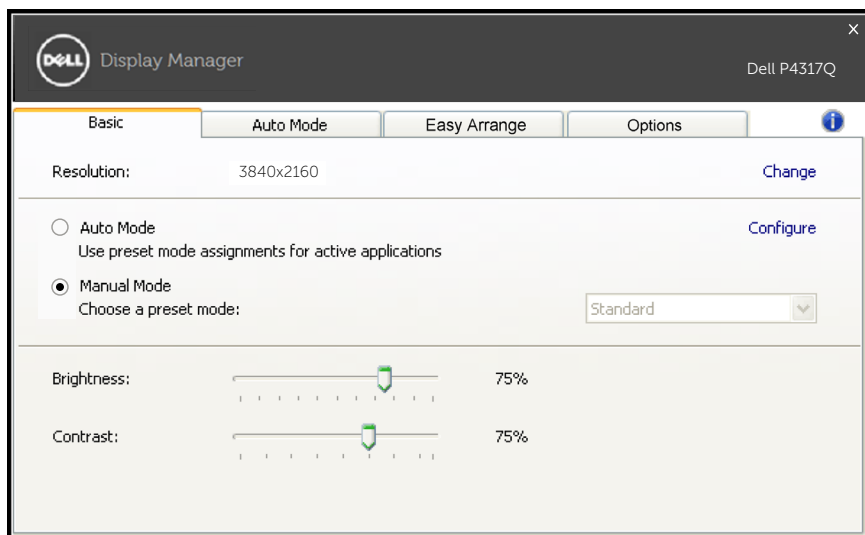


Диалоговое окно быстрой настройки также обеспечивает доступ к расширенному пользовательскому интерфейсу Dell Display Manager, который используется для регулировки основных функций, настройки автоматического режима и доступа к другим функциям.

## Настройка основных функций дисплея

Готовый режим для выбранного монитора можно вручную применить с помощью меню на вкладке Основное. Или можно использовать автоматический режим. В автоматическом режиме предварительно настроенные режимы могут применяться автоматически, если активны определенные приложения. Сообщение на экране отображает текущий готовый режим при изменении режима.

Яркость и контрастность выбранного монитора также можно отрегулировать непосредственно на вкладке Основное.



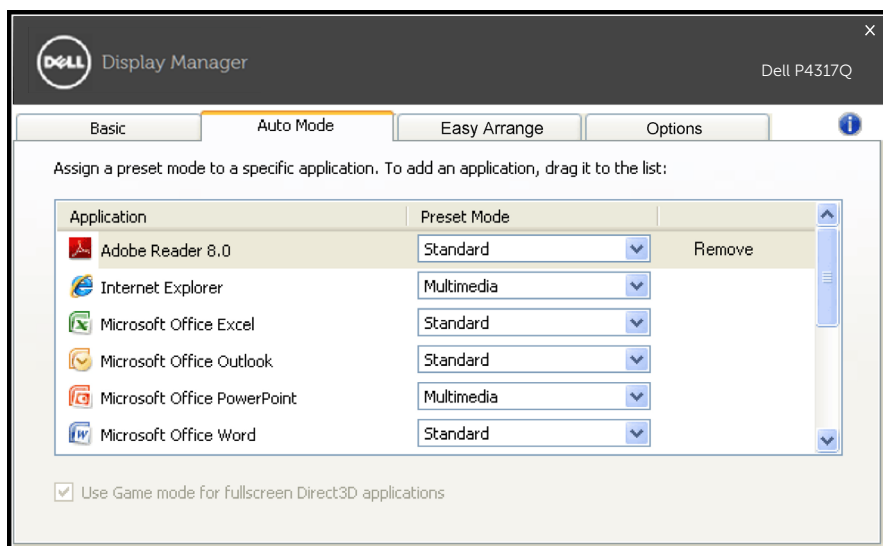
## Применение Готовые режимы в приложениях

Вкладка автоматического режима позволяет соотносить определенный готовый режим с определенным приложением и автоматически применять его. Если включен автоматический режим, Dell Display Manager автоматически переключается на соответствующий готовый режим при запуске соотнесенного с ним приложения. Готовый режим, соотнесенный с определенным приложением, может быть одним и тем же на каждом подключенном мониторе или может отличаться на разных мониторах.

Dell Display Manager предварительно настроен на многие популярные приложения. Чтобы добавить новое приложение в список назначений, просто перетащите значок данного приложения с рабочего стола, меню запуска Windows или из другого места и вставьте его в текущий список.

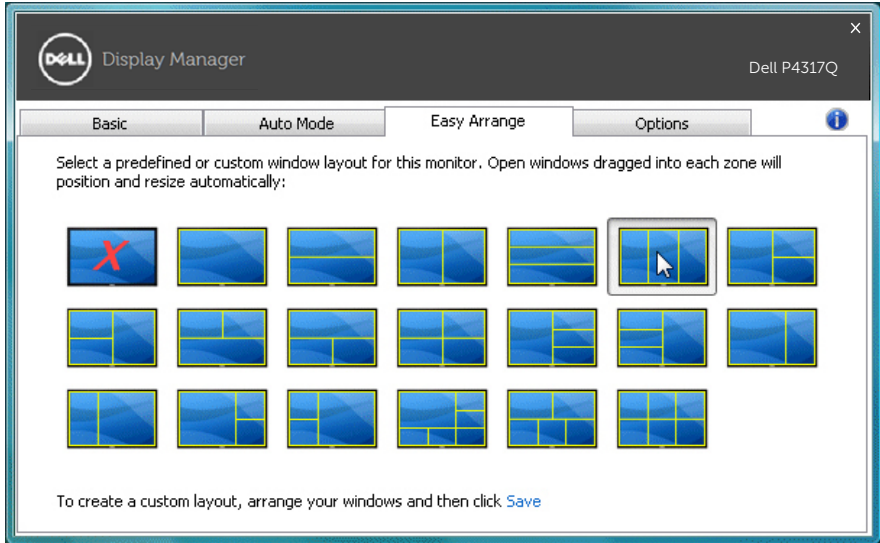
**ПРИМЕЧАНИЕ.** Назначения готового режима, связанные с командными файлами, скрипт-файлами и загрузчиками, а также с невыполняемыми файлами (например, zip-архивами или упакованными файлами), не поддерживаются и не выполняются.

Кроме того, в качестве дополнения может активироваться готовый "игровой" режим каждый раз, когда приложение Direct3D раскрыто на весь экран монитора. Чтобы не использовать такую функцию (в случае ее включения) для определенных игр, их следует добавить в список назначений с другим готовым режимом. Приложения, содержащиеся в списке назначений, имеют приоритет над общей настройкой Direct3D.



## Удобная организация компоновки окна монитора

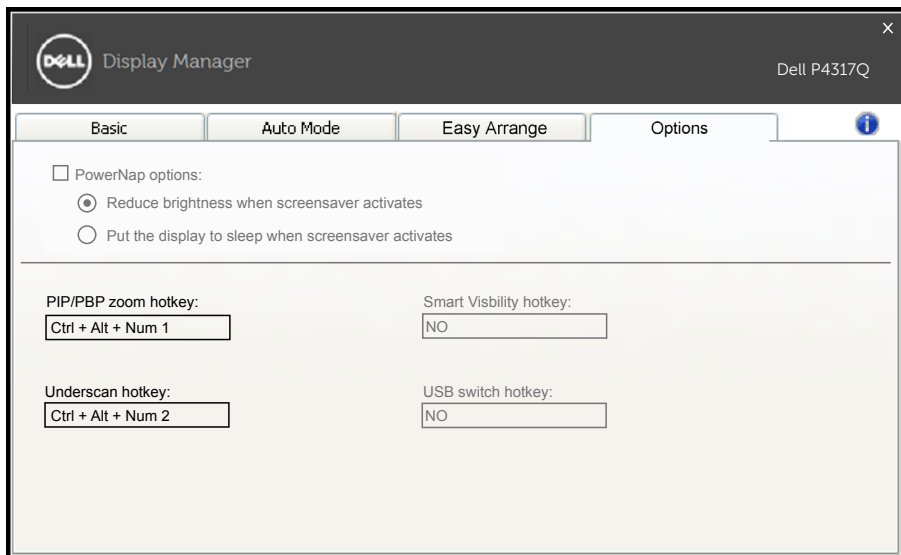
В поддерживаемых моделях Dell имеется вкладка Easy Arrange для удобной организации компоновки окон данного монитора. При перетаскивании открытых окон в каждую зону автоматически определяется их положение и изменяется размер. Завершив создание пользовательской компоновки, разместите свои окна и нажмите "Сохранить".



## Настройка функциональных клавиш "Растянутая развертка" и "Масштабирование"

В поддерживаемых моделях Dell имеется вкладка параметров для настройки функциональных клавиш.

Щелкните прямоугольник под вкладкой "PBP Zoom shortcut" или "PBP underscan shortcut", а затем нажмите на нужную клавишу для настройки функциональной клавиши. Функциональная клавиша используется для выполнения "Растянутая развертка" или "Масштабирования".



PBP Underscan: Уменьшение размера видимой области на экране монитора.

PBP Zoom: Увеличение размера одного из окон в режимах PBP.


Шаг 1. В режиме PIP/PBP включите один из режимов PBP.


Шаг 2. Используя источник окна 1~4, выберите источники входного сигнала.

Шаг 3. Выполните DDM в среде ПК.

Шаг 4. С помощью функциональной клавиши "Растянутая развертка" в DDM включите (отключите) функцию растянутой развертки экрана монитора.

Шаг 5. С помощью функциональной клавиши "Масштабирование" в DDM увеличьте или уменьшите выбранное окно.

 **ПРИМЕЧАНИЕ.** Функции "PBP Underscan" и "PBP Zoom" можно использовать одновременно.

 **ПРИМЕЧАНИЕ.** Для восстановления состояния можно использовать "Увеличение" вместе с "Уменьшение". После выполнения "Увеличение" функции экранного меню недоступны. После выполнения "Уменьшение" функции экранного меню снова становятся доступными.